

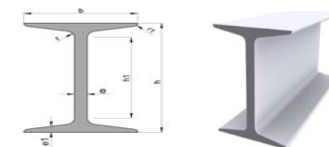
PERFILES ESTRUCTURALES DE HIERRO

Laminado en caliente.

Vigas en IPN perfil normal, UPN forma U, IPE alas paralelas, HEA serie ligera, HEB alas anchas y largas, HEM alas anchas reforzadas.

Largos de 6 a 14m.

Calidad: St- 275



PERFIL ESTRUCTURAL DE HIERRO IPN

Alas paralelas

Viga perfil normal

TABLA PESOS-MEDIDAS IPN

Denom.	Peso	Dimensiones							Secc.	Propiedades del perfil					
		h	b	tw	tf	r	r 2	d		A	Iy	Wy	iy	Iz	Wz
	kg/m	mm	mm	mm	mm	mm	mm	mm	cm ²	cm ⁴	cm ³	cm	cm ⁴	cm ³	cm
IPN 80'	6,1	80	42	3,9	5,9	3,9	2,3	59	7,58	77,8	19,5	3,2	6,29	3	0,91
IPN 100'	8,53	100	50	4,5	6,8	4,5	2,7	75,7	10,6	171	34,2	4,01	12,2	4,88	1,07
IPN 120'	11,48	120	58	5,1	7,7	5,1	3,1	92,4	14,2	328	54,7	4,81	21,5	7,41	1,23
IPN 140'	14,76	140	66	5,7	8,6	5,7	3,4	109,1	18,3	573	81,9	5,61	35,2	10,7	1,4
IPN 160'	18,35	160	74	6,3	9,5	6,3	3,8	125,8	22,8	935	117	6,4	54,7	14,8	1,55
IPN 180'	22,45	180	82	6,9	10,4	6,9	4,1	142,4	27,9	1450	161	7,2	81,3	19,8	1,71
IPN 200'	26,95	200	90	7,5	11,3	7,5	4,5	159,1	33,4	2140	214	8	117	26	1,87
IPN 220'	31,88	220	98	8,1	12,2	8,1	4,9	175,8	39,5	3060	278	8,8	162	33,1	2,02
IPN 240'	37,11	240	106	8,7	13,1	8,7	5,2	192,5	46,1	4250	354	9,59	221	41,7	2,2
IPN 260'	42,95	260	113	9,4	14,1	9,4	5,6	208,9	53,3	5740	442	10,4	288	51	2,32
IPN 280'	49,2	280	119	10,1	15,2	10,1	6,1	225,1	61	7590	542	11,1	364	61,2	2,45
IPN 300'	55,56	300	125	10,8	16,2	10,8	6,5	241,6	69	9800	653	11,9	451	72,2	2,56
IPN 320'	62,63	320	131	11,5	17,3	11,5	6,9	257,9	77,7	12510	782	12,7	555	84,7	2,67
IPN 340'	69,8	340	137	12,2	18,3	12,2	7,3	274,3	86,7	15700	923	13,5	674	98,4	2,8
IPN 360'	78,11	360	143	13	19,5	13	7,8	290,2	97	19610	1090	14,2	818	114	2,9
IPN 380'	86,1	380	149	13,7	20,5	13,7	8,2	306,7	107	24010	1260	15	975	131	3,02
IPN 400'	94,92	400	155	14,4	21,6	14,4	8,6	322,9	118	29210	1460	15,7	1160	149	3,13
IPN 450'	117,88	450	170	16,2	24,3	16,2	9,7	363,6	147	45850	2040	17,7	1730	203	3,43
IPN 500'	144,53	500	185	18	27	18	10,8	404,3	179	68740	2750	19,6	2480	268	3,72
IPN 550'	171,18	550	200	19	30	19	11,9	445,6	212	99180	3610	21,6	3490	349	4,02
IPN 600'	203,98	600	215	21,6	32,4	21,6	13	485,8	254	138800	4627	23,39	4674	435	4,29

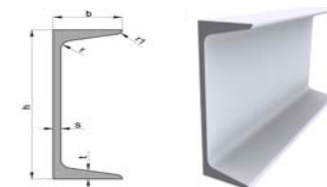
PERFILES ESTRUCTURALES DE HIERRO

Laminado en caliente.

Vigas en IPN perfil normal, UPN forma U, IPE alas paralelas, HEA serie ligera, HEB alas anchas y largas, HEM alas anchas reforzadas.

Largos de 6 a 14m.

Calidad: St- 275



PERFIL ESTRUCTURAL DE HIERRO UPN

Forma de U.

Viga perfil normal

TABLA PESOS-MEDIDAS UPN

Denom.	Peso	Dimensiones						Secc.	Propiedades del perfil					
		h	b	tw	tf	r	r 2		A	ly	Wy	iy	lz	Wz
	kg/m	mm	mm	mm	mm	mm	mm	cm ²	cm ⁴	cm ³	cm	cm ⁴	cm ³	cm
UPN 80'	8,87	80	45	6,0	8,0	8,0	4,0	11,02	106	26,6	3,1	19,4	6,38	1,33
UPN 100'	10,87	100	50	6,0	8,5	8,5	4,5	13,5	206	41,2	3,91	29,3	8,49	1,47
UPN 120'	13,74	120	53	7,0	9,0	9,0	4,5	17	364	60,7	4,6	43,2	11,10	1,59
UPN 140'	16,40	140	60	7,0	10,0	10,0	5,0	20,4	605	86,4	5,45	62,7	14,80	1,75
UPN 160'	19,27	160	65	7,5	10,5	10,5	5,5	24	925	116,0	6,2	85,3	18,30	1,89
UPN 180'	22,55	180	70	8,0	11,0	11,0	5,5	28	1350	150,0	6,95	114,0	22,40	2,02
UPN 200'	25,93	200	75	8,5	11,5	11,5	6,0	32,2	1910	191,0	7,7	148,0	27,00	2,14
UPN 220'	30,14	220	80	9,0	12,5	12,5	6,5	37,4	2690	245,0	8,48	197,0	33,60	2,30
UPN 240'	34,03	240	85	9,5	13,0	13,0	6,5	42,3	3600	300,0	9,2	248,0	39,60	2,42
UPN 260'	38,85	260	90	10,0	14,0	14,0	7,0	48,3	4820	371,0	9,99	317,0	47,70	2,56
UPN 280'	42,85	280	95	10,0	15,0	15,0	7,5	53,3	6280	448,0	10,9	399,0	57,20	2,74
UPN 300'	47,36	300	100	10,0	16,0	16,0	8,0	58,8	8030	535,0	11,70	495,0	67,80	2,90
UPN 320'	60,99	320	100	14,0	17,5	17,5	8,8	75,8	10870	679,0	12,1	597,0	80,60	2,81
UPN 350'	62,12	350	100	14,0	16,0	16,0	8,0	77,3	12840	734,0	12,90	570,0	75,00	2,72
UPN 380'	64,68	380	102	13,5	16,0	16,0	8,0	80,4	15760	829,0	14,0	615,0	78,70	2,77
UPN 400'	73,60	400	110	14,0	18,0	18,0	9,0	91,5	20350	1020,0	14,90	846,0	102,00	3,04

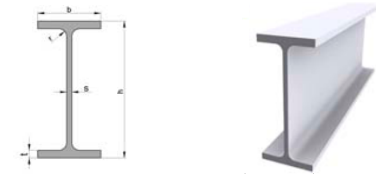
PERFILES ESTRUCTURALES DE HIERRO

Laminado en caliente.

Vigas en IPN perfil normal, UPN forma U, IPE alas paralelas, HEA serie ligera, HEB alas anchas y largas, HEM alas anchas reforzadas.

Largos de 6 a 14m.

Calidad: St- 275



PERFIL ESTRUCTURAL DE HIERRO IPE

Viga perfil normal.

TABLA PESOS-MEDIDAS IPE

Denom.	Peso	Dimensiones							Secc.	Propiedades del perfil					
		h	b	tw	tf	r	r 2	d		A	Iy	Wy	iy	Iz	Wz
	kg/m	mm	mm	mm	mm	mm	mm	mm	cm ²	cm ⁴	cm ³	cm	cm ⁴	cm ³	cm
IPE 80'	6,15	80	46,0	3,8	5,2	5,0	69,6	59,6	7,64	80,14	20,0	3,24	8,49	3,69	1,05
IPE 100'	8,30	100	55,0	4,1	5,7	7,0	88,6	74,6	10,3	171,0	34,2	4,07	15,92	5,79	1,24
IPE 120'	10,66	120	64,0	4,4	6,3	7,0	107,4	93,4	13,2	317,80	53,0	4,90	27,67	8,65	1,45
IPE 140'	13,22	140	73,0	4,7	6,9	7,0	126,2	112,2	16,4	541,2	77,3	5,74	44,92	12,31	1,65
IPE 160'	16,20	160	82,0	5,0	7,4	9,0	145,2	127,2	20,1	869,30	108,7	6,58	68,31	16,66	1,84
IPE 180'	19,27	180	91,0	5,3	8,0	9,0	164,0	146,0	23,9	1317,0	146,3	7,42	100,90	22,16	2,05
IPE 200'	22,96	200	100,0	5,6	8,5	12,0	183,0	159,0	28,5	1943,00	194,3	8,26	142,40	27,48	2,24
IPE 220'	26,86	220	110,0	5,9	9,2	12,0	201,6	177,6	33,4	2772,0	252,0	9,11	204,90	37,25	2,48
IPE 240'	31,47	240	120,0	6,2	9,8	15,0	220,4	190,4	39,1	3892,00	324,3	9,97	283,60	47,27	2,69
IPE 270'	37,00	270	135,0	6,6	10,2	15,0	249,6	219,6	45,9	5790,0	428,9	11,23	419,90	62,20	3,02
IPE 300'	43,26	300	150,0	7,1	10,7	15,0	278,6	248,6	53,8	8356,00	557,1	12,46	603,80	80,50	3,35
IPE 330'	50,33	330	160,0	7,5	11,5	18,0	307,0	271,0	62,6	11770,0	713,1	13,71	788,10	98,52	3,55
IPE 360'	58,53	360	170,0	8,0	12,7	18,0	334,6	298,6	72,7	16270,00	903,6	14,95	1043,00	122,80	3,79
IPE 400'	67,96	400	180,0	8,6	13,5	21,0	373,0	331,0	84,5	23130,0	1156,0	16,55	1318,00	146,40	3,95
IPE 450'	79,54	450	190,0	9,4	14,6	21,0	420,8	378,8	98,8	33740,00	1500,0	18,48	1676,00	176,40	4,12
IPE 500'	92,97	500	200,0	10,0	16,0	21,0	468,0	426,0	116	48200,0	1928,0	20,43	2142,00	214,20	4,31
IPE 550'	108,65	550	210,0	11,0	17,2	24,0	515,6	467,6	134	67120,00	2441,0	22,35	2668,00	254,10	4,45
IPE 600'	125,05	600	220,0	12,0	19,0	24,0	562,0	514,0	156	92080,0	3069,0	24,30	3387,00	307,90	4,66

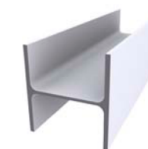
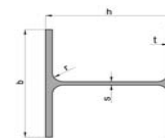
PERFILES ESTRUCTURALES DE HIERRO

Laminado en caliente.

Vigas en IPN perfil normal, UPN forma U, IPE alas paralelas, HEA serie ligera, HEB alas anchas y largas, HEM alas anchas reforzadas.

Largos de 6 a 14m.

Calidad: St- 275



PERFIL ESTRUCTURAL DE HIERRO HEA

Serie ligera.

Viga perfil normal.

TABLA PESOS-MEDIDAS HEA

Denom.	Peso	Dimensiones							Secc.	Propiedades del perfil					
		h	b	tw	tf	r	r 2	d		A	Iy	Wy	iy	Iz	Wz
	kg/m	mm	mm	mm	mm	mm	mm	mm	cm ²	cm ⁴	cm ³	cm	cm ⁴	cm ³	cm
HEA 100'	17,12	96	100	5	8	12	80	56	21,2	349,2	72,16	4,06	133,8	26,16	2,51
HEA 120'	20,4	114	120	5	8	12	98	74	25,3	606,2	106,3	4,89	230,9	38,48	3,02
HEA 140'	25,32	133	140	5,5	8,5	12	116	92	31,4	1033	155,4	5,3	389,3	55,62	3,52
HEA 160'	31,16	152	160	6	9	15	134	104	38,8	1673	220,1	6,57	615,6	76,95	3,98
HEA 180'	36,39	171	180	6	9,5	15	152	122	45,3	2510	293,6	7,45	924,6	102,7	4,52
HEA 200'	43,36	190	200	6,5	10	18	170	134	53,8	3692	388,6	8,28	1336	133,6	4,98
HEA 220'	51,76	210	220	7	11	18	188	152	64,3	5410	515,2	9,17	1955	177	5,51
HEA 240'	61,81	230	240	7,5	12	21	206	164	76,8	7763	675,1	10,05	2769	230,7	6
HEA 260'	69,91	250	260	7,5	12,5	24	225	177	86,8	10450	836,4	10,97	3668	282,1	6,5
HEA 280'	78,31	270	280	8	13	24	244	196	97,3	13670	1013	11,86	4763	340,2	7
HEA 300'	90,51	290	300	8,5	14	27	262	208	112,5	18260	1260	12,14	6310	420,6	7,49
HEA 320'	100,04	310	300	9	15,5	27	279	225	124,4	22930	1479	13,58	6985	465,1	7,49
HEA 340'	107,63	330	300	9,5	16,5	27	297	243	133,5	27690	1678	14,4	7436	495,1	7,46
HEA 360'	114,8	350	300	10	17,5	27	315	261	142,8	33090	1891	15,22	7887	525,8	7,43
HEA 400'	128,13	390	300	11	19	27	352	298	159	45070	2311	16,84	8564	570,9	7,34
HEA 450'	143,5	440	300	11,5	21	27	398	344	178	63720	2896	18,92	9465	631	7,29
HEA 500'	158,88	490	300	12	23	27	444	390	197,5	86970	3550	20,98	10370	691,1	7,24
HEA 550'	170,15	540	300	12,5	24	27	492	438	211,8	111900	4146	22,99	10820	721,3	7,15
HEA 600'	182,45	590	300	13	25	27	540	486	226,5	141200	4787	24,97	11270	751,4	7,05

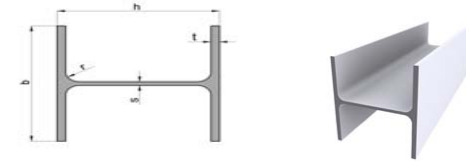
PERFILES ESTRUCTURALES DE HIERRO

Laminado en caliente.

Vigas en IPN perfil normal, UPN forma U, IPE alas paralelas, HEA serie ligera, HEB alas anchas y largas, HEM alas anchas reforzadas.

Largos de 6 a 14m.

Calidad: St- 275



PERFIL ESTRUCTURAL DE HIERRO HEB

Alas anchas y largas.

Vigas perfil normal.

TABLA PESOS-MEDIDAS HEB

Denom.	Peso	Dimensiones							Secc.	Propiedades del perfil					
		h	b	tw	tf	r	r 2	d		A	Iy	Wy	iy	Iz	Wz
	kg/m	mm	mm	mm	mm	mm	mm	mm	cm2	cm4	cm3	cm	cm4	cm3	cm
HEB 100'	20,91	100	100	6	10	80	56	12	26	449,5	89,9	4,16	167,3	33,5	2,53
HEB 120'	27,37	120	120	6,5	11	98	74	12	34	864,4	144,1	5,04	317,5	52,9	3,06
HEB 140'	34,54	140	140	7	12	116	92	12	43	1509,0	215,6	5,93	549,0	78,5	3,58
HEB 160'	43,67	160	160	8,0	13	134	104	15	54,3	2492,0	311,5	6,18	889,2	111,2	4,05
HEB 180'	52,48	180	180	9	14	152	122	15	65,3	3831,0	425,0	7,66	1363,0	151,4	4,57
HEB 200'	62,83	200	200	9,0	15	170	134	18	78,1	5696,0	569,6	8,54	2003,0	200,3	5,07
HEB 220'	73,29	220	220	10	16	188	152	18	91	8091,0	735,5	9,43	2843,0	258,5	5,59
HEB 240'	85,28	240	240	10,0	17	206	164	21	106	11260,0	938,3	10,31	3923,0	326,9	6,08
HEB 260'	95,33	260	260	10	18	225	177	24	118,4	14920,0	1148,0	11,22	5135,0	395,0	6,58
HEB 280'	105,58	280	280	10,5	18	244	196	24	131,4	19270,0	1376,0	12,11	6595,0	471,0	7,09
HEB 300'	119,93	300	300	11	19	262	208	27	149,1	25170,0	1678,0	12,99	8563,0	570,9	7,58
HEB 320'	130,18	320	300	11,5	21	279	225	27	161,3	30820,0	1926,0	13,82	9239,0	615,9	7,57
HEB 340'	137,35	340	300	12	22	297	243	27	170,9	36666,0	2156,0	14,65	9690,0	646,0	7,53
HEB 360'	145,55	360	300	12,5	23	315	261	27	180,6	43190,0	2400,0	15,46	10140,0	676,1	7,49
HEB 400'	158,88	400	300	14	24	352	298	27	197,8	57680,0	2884,0	17,08	10820,0	721,3	7,40
HEB 450'	175,28	450	300	14,0	26	398	344	27	218	79890,0	3551,0	19,14	11720,0	781,4	7,33
HEB 500'	191,68	500	300	15	28	444	390	27	238,6	107200,0	4287,0	21,19	12620,0	841,6	7,27
HEB 550'	203,98	550	300	15,0	29	492	438	27	254,1	136700,0	4971,0	23,20	13080,0	871,8	7,17
HEB 600'	217,30	600	300	16	30	540	486	27	270	171000,0	5701,0	25,17	13530,0	902,0	7,08
HEB 700'	247,03	650	300	16,0	31	588	534	27	286,3	210600,0	6480,0	27,12	13980,0	932,3	6,99
HEB 800'	268,55	700	300	17	32	636	582	27	306,4	256900,0	7340,0	28,96	14440,0	962,7	6,87

PERFILES ESTRUCTURALES DE HIERRO

Laminado en caliente.

Vigas en IPN perfil normal, UPN forma U, IPE alas paralelas, HEA serie ligera, HEB alas anchas y largas, HEM alas anchas reforzadas.

Largos de 6 a 14m.

Calidad: St- 275



PERFIL ESTRUCTURAL DE HIERRO HEM

Alas reforzadas.

Viga perfil normal.

TABLA PESOS-MEDIDAS HEM

Denom.	Peso	Dimensiones							Secc.	Propiedades del perfil					
		h	b	tw	tf	r	r 2	d		A	Iy	Wy	Iy	Iz	Wz
	kg/m	mm	mm	mm	mm	mm	mm	mm	cm ²	cm ⁴	cm ³	cm	cm ⁴	cm ³	cm
HEM 100'	42,85	120	106	80	56	12	20	12	53,2	1143	190,4	4,63	399,2	75,3	2,74
HEM 120'	53,40	140	126	98	74	13	21	12	66,4	2018	288,2	5,51	702,8	112	3,25
HEM 140'	64,78	160	146	116	92	13	22	12	80,6	3291	411,4	6,39	1144,0	157,0	3,77
HEM 160'	78,11	180	166	134	104	14	23	15	97,1	5098	566,5	7,25	1759,0	212	4,26
HEM 180'	91,12	200	186	152	122	15	24	15	113,3	7483	748,3	8,13	2580,0	277,0	4,77
HEM 200'	105,58	220	206	170	134	15	25	18	131,3	10640	967,4	9,00	3651,0	355	5,27
HEM 220'	119,93	240	226	188	152	16	26	18	149,4	14600	1217,0	9,89	5012,0	444,0	5,79
HEM 240'	160,93	270	248	206	164	18	32	21	199,6	24290	1799,0	11,00	8153,0	658	6,39
HEM 260'	176,30	290	268	225	177	18	33	24	219,6	31310	2159,0	11,90	10450,0	780,0	6,90
HEM 280'	193,73	310	288	244	196	19	33	24	240,2	39550	2551,0	12,80	13160,0	914	7,40
HEM 300'	243,95	340	310	262	208	21	39	27	303,1	59200	3482,0	14,00	19400,0	1252,0	8,00
HEM 320'	251,13	359	309	279	225	21	40	27	312	68130	3796,0	14,18	19710,0	1276	7,95
HEM 340'	254,20	377	309	297	243	21	40	27	315,8	76370	4052,0	15,60	19710,0	1276,0	7,90
HEM 360'	256,25	395	308	315	261	21	40	27	318,8	84870	4297,0	16,30	19520,0	1268	7,83
HEM 400'	262,41	432	307	352	298	21	40	27	325,8	104100	4820,0	17,90	19340,0	1260,0	7,70
HEM 450'	269,58	478	307	398	344	21	40	27	335,4	131500	5501,0	19,80	19340,0	1260	7,59
HEM 500'	276,75	524	306	444	390	21	40	27	344,3	161900	6180,0	21,70	19150,0	1252,0	7,46
HEM 550'	284,95	572	306	492	438	21	40	27	354,4	198000	6923,0	23,60	19160,0	1252	7,35
HEM 600'	292,13	620	305	540	486	21	40	27	363,1	237400	7660,0	25,60	18980,0	1244,0	7,22
HEM 650'	293,00	668	305	588	534	21	40	27	373,1	281700	8433,0	27,50	18980,0	1245	7,13